

E B EBT



ENTE BILATERALE COMMERCIO E SERVIZI
FRIULI VENEZIA GIULIA

EBTUR

ENTE BILATERALE TURISMO FVG

FORMAZIONE

SICUREZZA SUL LAVORO

TUTELA DELLA SALUTE

MOBILITÀ SOSTENIBILE

GENITORIALITÀ

BENESSERE DELLA PERSONA

INNOVAZIONE TECNOLOGICA



CONFCOMMERCIO
IMPRESE PER L'ITALIA



chi siamo

Gli Enti Bilaterali del Terziario (EBT) e del Turismo (EBTUR) sono associazioni senza fini di lucro, costituite pariteticamente dall'organizzazione sindacale datoriale Confindustria FVG e dalle Organizzazioni Regionali Sindacali dei lavoratori Filcams-Cgil, Fisascat-Cisl, Uiltucs-Uil.

Gli Associati sono aziende e lavoratori operanti nei settori del terziario e del turismo della Regione Friuli Venezia Giulia.

SOCI

CONFCOMMERCIO IMPRESE PER L'ITALIA Friuli Venezia Giulia
FILCAMS-CGIL Friuli Venezia Giulia
FISASCAT-CISL Friuli Venezia Giulia
UILTUCS-UIL Friuli Venezia Giulia

CONSIGLIO DIRETTIVO

Presidente	FABIO PILLON	Confindustria Pordenone
Vice Presidente	ADRIANO GIACOMAZZI	Fisascat – Cisl
Consigliere	MARIKA BAIO	Filcams – Cgil
Consigliere	MATTEO CALABRÒ	Uiltucs – Uil
Consigliere	GUERRINO LANCI	Confindustria Trieste
Consigliere	RENATA LIRUSSI	Confindustria Udine

GLI ENTI BILATERALI FVG

EBT
ENTE BILATERALE COMMERCIO E SERVIZI
FRIULI VENEZIA GIULIA

EBTUR
ENTE BILATERALE TURISMO FVG

cosa facciamo

Gli Enti Bilaterali del Terziario (EBT) e del Turismo (EBTUR) del Friuli Venezia Giulia svolgono le attività individuate dalla contrattazione collettiva in materia di occupazione, mercato del lavoro, formazione e qualificazione professionale.

Agli ENTI BILATERALI sono attribuite le competenze in materia di politiche attive del lavoro, di formazione e qualificazione professionale, di tutela della salute e della sicurezza nel luogo di lavoro, di previdenza e di sostegno al reddito per i lavoratori.

come aderire

Non è prevista una specifica domanda di adesione.

L'azienda interessata può procedere al versamento del contributo all'EBT FVG del comitato provinciale della sede dell'impresa con bonifico bancario o modello F24 specificando il periodo di riferimento dei versamenti, il numero dei dipendenti in forza e l'ammontare della retribuzione.

PER IL COMMERCIO

versamento a carico dell'azienda 0,10%
versamento a carico del dipendente 0,05%
su paga base e contingenza per 14 mensilità

PER IL TURISMO

versamento a carico dell'azienda 0,20%
versamento a carico del dipendente 0,20%
su paga base e contingenza per 14 mensilità



SOSTEGNI PER I LAVORATORI

1. FORMAZIONE

- Partecipazione a corsi di formazione
- Tasse universitarie

2. SALUTE

- Assistenza straordinaria per malattia
- Supporto psicologico

3. GENITORIALITÀ E ASSISTENZA ALLA PERSONA

- Genitorialità (asili nido, doposcuola, babysitter, ...)
- Assistenza alla persona (casa di riposo/di cura, badanti, ...)
- Spese funerarie

4. MOBILITÀ SOSTENIBILE

- Trasporto pubblico

5. BENESSERE DELLA PERSONA

- Attività sportive
- Attività culturali



**DECORRENZA DELLE SPESE:
DAL 1° GENNAIO AL 13 DICEMBRE**

È ammissibile la presentazione di un massimo di 2 domande nel corso dell'anno per un massimo complessivo di 2 mutualità, fermo restando un massimale di rimborso pari ad € 400,00*

Per ciascuna mutualità dovrà essere presentata una specifica singola domanda

L'accoglimento delle domande è in ordine cronologico

Non è ammissibile la presentazione dello stesso documento di spesa in più domande di rimborso

Le fatture e i relativi pagamenti devono essere fatti entro il termine di scadenza di presentazione delle domande del 13 dicembre

1. FORMAZIONE

PARTECIPAZIONE A CORSI DI FORMAZIONE

Contributo per le spese sostenute per partecipazione da parte dei lavoratori dipendenti a corsi di formazione il cui costo è sostenuto direttamente dal lavoratore dipendente.

Beneficiari: lavoratori dipendenti.

Il contributo annuo è pari al 50% della spesa sostenuta sino ad un importo massimo di € 200,00 (con un minimo di spesa di € 50,00).

TASSE UNIVERSITARIE

Contributo spese delle tasse universitarie per beneficiari o figli dei beneficiari per l'iscrizione all'anno scolastico in corso al momento della pubblicazione del bando.

Beneficiari: lavoratori dipendenti e/o loro figli a carico.

Il contributo annuo è pari al 100% della spesa sostenuta sino ad un importo massimo di € 200,00.



2. SALUTE

ASSISTENZA STRAORDINARIA PER MALATTIA

Contributo una tantum con finalità assistenziale per far fronte agli effetti negativi derivanti da malattia di lunga durata. Il contributo decorre dal giorno successivo a quello in cui il lavoratore non ha più diritto all'integrazione economica da parte dell'INPS e/o da parte del datore di lavoro.

Beneficiari: lavoratori dipendenti. Il contributo è di € 100,00 settimanali con limite massimo di € 2.400,00 annui riproporzionato in caso di prestazione lavorativa part-time.

SUPPORTO PSICOLOGICO

Rimborso per servizi di psicoterapia e di sostegno psicologico in assenza di diagnosi di patologie mentali allo scopo di far fronte a condizioni di depressione, stress, ansia e in generale di disagio psicologico. Le prestazioni devono essere erogate da psicologi o psicoterapeuti – privati iscritti all'albo professionale.

Beneficiari: lavoratori dipendenti e relativi figli a carico.

Il contributo annuo è pari al 50% della spesa sostenuta sino ad un importo massimo di € 200,00 (con un minimo di spesa di € 50,00).

SOLO PER IL SETTORE TURISMO

PROTESI OCULISTICHE

Rimborso per acquisto di protesi (lenti o lenti a contatto, esclusivamente per il lavoratore dipendente)

Beneficiari: lavoratori dipendenti

Contributo annuo sino ad un massimo di € 200,00 (con un minimo di spesa di € 50,00)



3. ASSISTENZA

GENITORALITÀ, ASSISTENZA ALLA PERSONA E SPESE FUNERARIE

Rimborso spese per servizi di assistenza e sorveglianza di figli o di parenti di 1° grado (es. spese per asili nido, doposcuola, assistenza anziani, casa di riposo/cura, ecc.) e per spese funerarie di parenti di 1° grado.

Beneficiari: figli o parenti di 1° grado dei lavoratori dipendenti.

Il contributo annuo è pari al 50% della spesa sostenuta sino ad un importo massimo di € 400,00 (con un minimo di spesa di € 50,00).

4. MOBILITÀ SOSTENIBILE

CONTRIBUTI SPESE PER IL TRASPORTO PUBBLICO

Contributo spese per abbonamenti per il trasporto pubblico per beneficiari o figli a carico (es. trasporto scolastico, ecc.).

Beneficiari: lavoratori dipendenti e/o figli a carico.

Il contributo annuo è pari al 50% della spesa sostenuta sino ad un importo massimo di € 200,00 (con un minimo di spesa di € 50,00).

5. BENESSERE DELLA PERSONA

ATTIVITÀ SPORTIVE E CULTURALI

Rimborso abbonamenti per attività sportive (es. palestre, nuoto, corsi di ginnastica, ecc.) o per attività culturali (es. abbonamenti/biglietti per spettacoli e teatri, acquisti abbonamenti/biglietti cinema, ecc.).

NB: non sono ammissibili l'acquisto di beni o servizi erogati online (es. abbonamenti TV o servizi TV di streaming o on-demand, ebook, ecc.).

Beneficiari: lavoratori dipendenti.

Il contributo annuo è pari al 50% della spesa sostenuta sino ad un importo massimo di € 200,00 (con un minimo di spesa di € 50,00).





CONTRIBUTI PER LE IMPRESE

1. FORMAZIONE

- Partecipazione a corsi di formazione obbligatoria e continua da parte dei dipendenti e titolari

2. SICUREZZA

- Orientamento e assistenza in materia di sicurezza sul luogo di lavoro e haccp
- Visite mediche aziendali
- Acquisto divise di lavoro/dpi

3. INNOVAZIONE TECNOLOGICA

- Consulenza e investimenti per l'innovazione tecnologica dei processi aziendali



**IMPORTO MASSIMO DEL CONTRIBUTO
PER TUTTE LE LINEE D'INTERVENTO:**

Euro 500,00 fino a 15 dipendenti
nelle U.L. provinciali.

Euro 1.000,00 da 16 a 50 dipendenti
nelle U.L. provinciali.

Euro 2.000,00 oltre i 50 dipendenti
nelle U.L. provinciali.

Per le imprese fino a 5 dipendenti
l'incidenza del contributo è elevata al 100%.

**DECORRENZA DELLE SPESE:
DAL 1° GENNAIO AL 31 DICEMBRE**

**È ammissibile la presentazione di un massimo
di 2 domande nel corso dell'anno
per un massimo complessivo di 2 linee di intervento**

**Per ciascuna linea d'intervento dovrà essere
presentata una specifica singola domanda**

L'accoglimento delle domande è in ordine cronologico

Non è ammissibile la presentazione dello stesso
documento di spesa in più domande di rimborso

Le fatture e i relativi pagamenti devono essere fatti
entro il termine di scadenza di presentazione delle
domande del 13 dicembre



SONO BENEFICIARI LE IMPRESE

- Con sede o unità locali nella Regione Friuli Venezia Giulia;
- Che abbiano provveduto al regolare versamento dei relativi contributi all'Ente Bilaterale Territoriale FVG nelle percentuali previste per il settore Terziario negli ultimi 3 mesi;
- Che applicano il CCNL dei settori Terziario o turismo sottoscritti dalla Confcommercio o Federazioni aderenti alla stessa e dalle OO.SS. dei lavoratori;
- Che osservano il rispetto di tutte le condizioni di sicurezza e salute previste dalla legislazione vigente.

1. FORMAZIONE

PARTECIPAZIONE A CORSI DI FORMAZIONE OBBLIGATORIA E CONTINUA DA PARTE DEI DIPENDENTI, TITOLARI E SOCI

Rimborso sulle spese per corsi di formazione obbligatoria e non obbligatori da parte dei lavoratori e titolari il cui costo viene sostenuto dall'impresa.

Il contributo sarà riconosciuto esclusivamente per i corsi organizzati da Centri di Assistenza Tecnica costituiti da Associazioni di categoria riconosciute a livello nazionale e/o Enti di Formazione accreditati a livello Regionale.

L'importo del contributo annuo è pari al 50% della spesa sostenuta.



2. SICUREZZA

ORIENTAMENTO E ASSISTENZA IN MATERIA DI SICUREZZA SUL LUOGO DI LAVORO E HACCP

Rimborso dei costi di orientamento e assistenza
in tema di Valutazione dei Rischi ai sensi della L. 81/2008 e HACCP.

L'importo del contributo annuo
è pari al 50% della spesa sostenuta.

VISITE MEDICHE AZIENDALI

Rimborso dei costi di visite mediche
effettuata dal medico competente,
in ottemperanza alle vigenti normative.

Rimborso nel limite di € 50,00
per ogni visita medica.

ACQUISTO DIVISE DI LAVORO/DPI

Rimborso per l'acquisto di divise da lavoro
o Dispositivi di Protezione Individuale (DPI).

Rimborso nel limite di € 50,00
per ogni lavoratore.

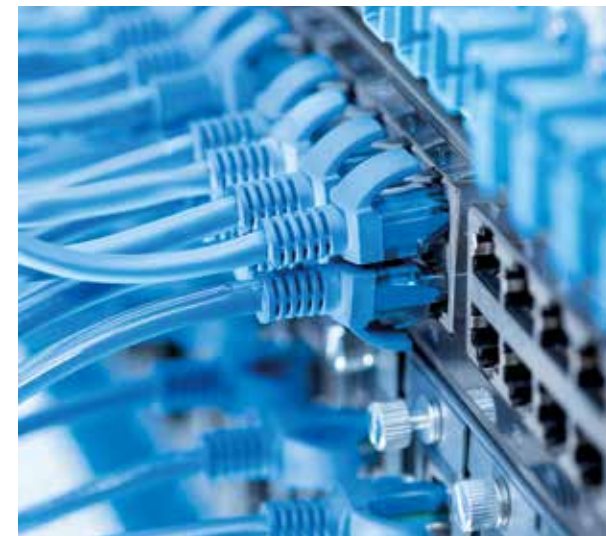


3. INNOVAZIONE TECNOLOGICA

CONSULENZA E INVESTIMENTI PER L'INNOVAZIONE TECNOLOGICA DEI PROCESSI AZIENDALI

Rimborso per consulenza, progettazione, personalizzazione
e acquisto anche in abbonamento di piattaforme o software
aziendali con particolare riferimento alle piattaforme di welfare
aziendale e cyber security.

Rimborso del 50% della spesa sostenuta.



Scarica la modulistica e presenta la domanda!



Consulta il sito www.ebt.fvg.it per conoscere i termini di apertura per la presentazione delle domande.

L'accoglimento delle domande è in ordine cronologico.

Si rimanda a quanto pubblicato sul sito sopra indicato per le modalità di presentazione delle domande e per il dettaglio delle spese ammesse e dei relativi contributi.

Il modulo di domanda è uguale per tutte le province (GO-PN-TS-UD).

Gli Enti Bilaterali FVG

sono operativi presso i Comitati Territoriali presenti nelle sedi delle Confcommercio di Gorizia, Pordenone, Trieste e Udine

TRIESTE

Via Mazzini, 22 - 34100
Contatto: Daria Magris
Tel. 040 7707368
info.ts@ebt.fvg.it
info.ts@ebtur.fvg.it

UDINE

Via Alpe Adria, 16 - Fr. Feletto Umberto
33010 TAVAGNACCO (UD)
Contatto: Cristina Artale
Tel. 0432 538649 / 0432 538714
info.ud@ebt.fvg.it
info.ud@ebtur.fvg.it

PORDENONE

Piazza dei Mutilati n°4 - 33170
Contatto: Antonia Sette
Tel. 0434 549411
info.pn@ebt.fvg.it
info.pn@ebtur.fvg.it

GORIZIA

Via Locchi n° 14/1 - 34170
Contatto: Scilla Capitò
Tel. 0481 582811
Tel. 0481 582822
info.go@ebt.fvg.it
info.go@ebtur.fvg.it

ENTI BILATERALI FVG

un team di professionisti
sempre al tuo fianco
per ogni tua esigenza

EBEBT
T  ENTE BILATERALE COMMERCIO E SERVIZI
FRIULI VENEZIA GIULIA

EBTUR
ENTE BILATERALE TURISMO FVG

ebt.fvg.it

ebtur.fvg.it

