

IMMUNI – COS'È E PERCHÉ È IMPORTANTE



**IMMUNI È L'APP CHE PUÒ AIUTARCI A CONTRASTARE E
CONTENERE LA DIFFUSIONE DEL COVID-19.**



**SE UN UTENTE RISULTA POSITIVO L'APP
INFORMA, NEL RISPETTO DELLA PRIVACY,
GLI ALTRI UTENTI CHE SONO ENTRATI IN
CONTATTO CON LUI SPEZZANDO COSÌ LA
CATENA DEL CONTAGIO**



**PIÙ ITALIANI AVRANNO IMMUNI SUL PROPRIO TELEFONO PIÙ
ELEVATA SARÀ L'EFFICACIA.
INFATTI, MAGGIORE È LA DIFFUSIONE DI IMMUNI, PIÙ SONO I
POTENZIALI CONTAGIATI CHE L'APP RIESCE AD AVVERTIRE E
CHE POSSONO QUINDI SCEGLIERE DI ISOLARSI, AIUTANDO A
CONTENERE L'EPIDEMIA E AD ACCELERARE IL RITORNO ALLA
NORMALITÀ.**

COME FUNZIONA IMMUNI

9:41

Come funziona l'app?



Immuni associa a ogni telefono un codice casuale

Il codice è generato in modo casuale e non contiene informazioni sul tuo dispositivo, tanto meno su di te. Inoltre, cambia diverse volte ogni ora, per tutelare al meglio la tua privacy.

4N7J0G CSN6ZP

9:41

Come funziona l'app?



I telefoni che si incontrano si scambiano i rispettivi codici casuali

Quando entri in contatto con un altro utente di Immuni, i dispositivi si scambiano i rispettivi codici tramite Bluetooth Low Energy. L'app riesce così a tenere traccia del contatto avvenuto, ma non può conoscere le vostre identità, né sapere dove vi siete incontrati.

4N7J0G CSN6ZP

4B1CF7
H9JC1Q
7ABW4K
R3GGI5

9:41

Come funziona l'app?



Chi risulta positivo sceglie se condividere i propri codici casuali

Gli utenti che sono risultati positivi al virus possono caricare su un server i codici casuali che i loro dispositivi hanno trasmesso nei giorni precedenti, in modo da renderli disponibili agli altri utenti. Questa procedura avviene con l'assistenza dell'operatore sanitario che comunica l'esito positivo del tampone.



4B1CF7
H9JC1Q
7ABW4K
R3GGI5

9:41

Come funziona l'app?

Ogni telefono verifica se ha incontrato in precedenza uno o più dei codici condivisi

Immuni controlla periodicamente i codici presenti sul server e li confronta con quelli salvati sul tuo dispositivo. In questo modo determina se sei stato esposto a un potenziale contagio.



In caso di riscontro positivo, l'utente viene avvertito

Se sei stato in contatto con un utente positivo, Immuni ti avverte e ti dice cosa fare. Riesce a fare tutto questo senza mai sapere dove vai e con chi ti incontri. La tua privacy è al sicuro.

LE INFORMAZIONI DA INSERIRE SONO POCHISSIME

9:41

In che regione vivi?

Seleziona la tua regione di domicilio per aiutare il Servizio Sanitario Nazionale ad assisterti al meglio.

- Abruzzo
- Basilicata
- Calabria
- Campania
- Emilia-Romagna
- Friuli-Venezia Giulia
- Lazio
- Liguria

Avanti

9:41

In che provincia vivi?

Seleziona la tua provincia di domicilio per aiutare il Servizio Sanitario Nazionale ad assisterti al meglio.

- Bologna
- Ferrara
- Forlì-Cesena
- Modena
- Parma
- Piacenza
- Ravenna
- Reggio Emilia

< Avanti

9:41

In che provincia vivi?

aiutare il Servizio Sanitario Nazionale ad assisterti al meglio.

- Bologna
- Ferrara
- Forlì-Cesena
- Modena
- Parma
- Piacenza
- Ravenna
- Reggio Emilia
- Rimini

< Avanti

IMMUNI NON CHIEDE



Il tuo nome, cognome
o data di nascita



Il tuo numero di
telefono



Il tuo indirizzo email

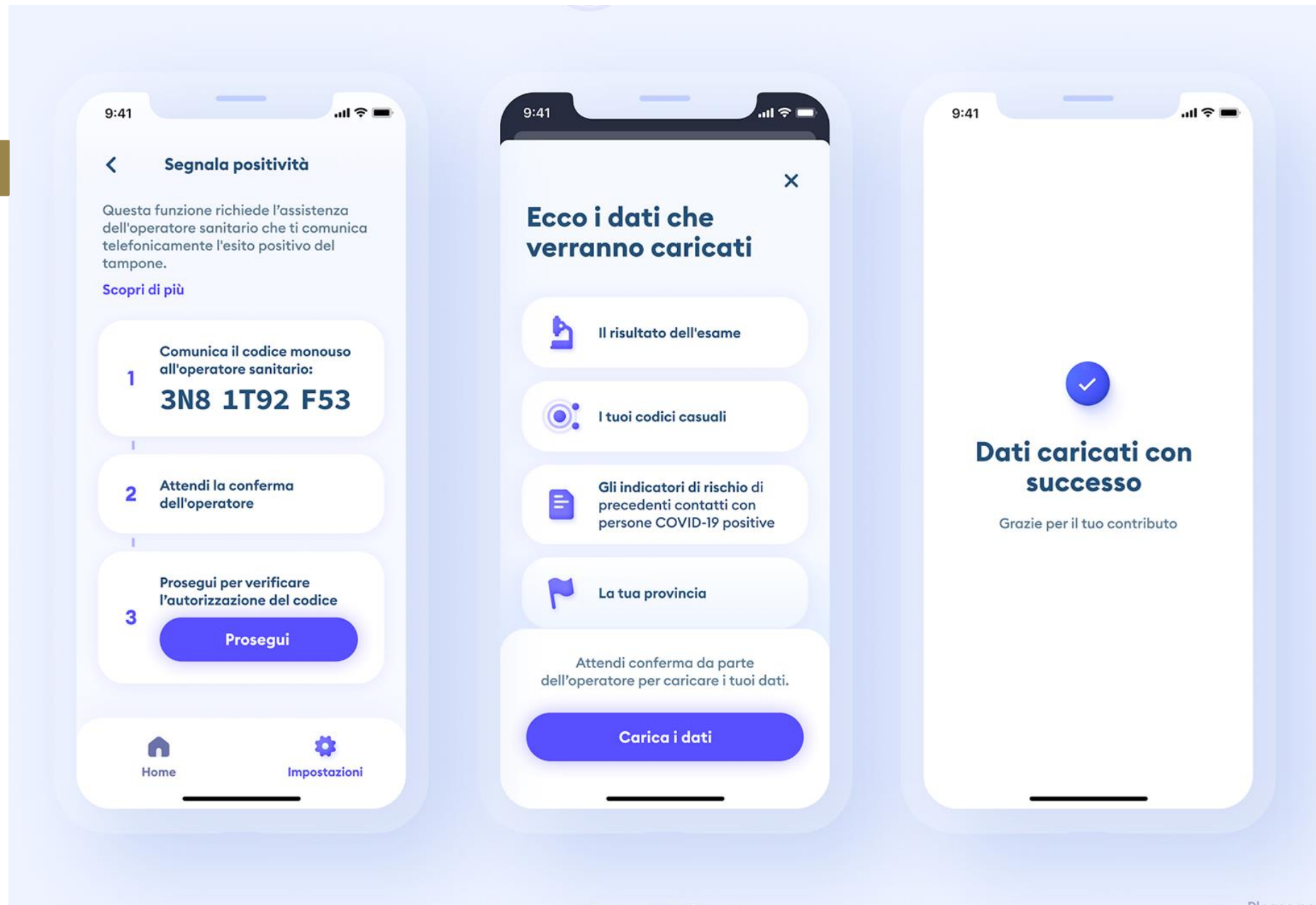


L'identità delle
persone che incontri

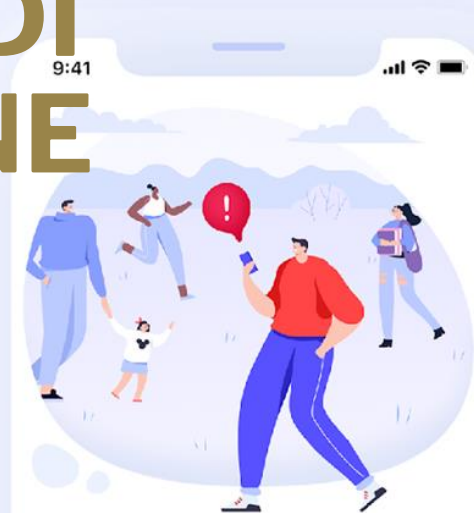


La tua posizione o i
tuoi movimenti

COME CARICARE I TUOI DATI SE RISULTI POSITIVO



ABILITA LE NOTIFICHE DI ESPOSIZIONE

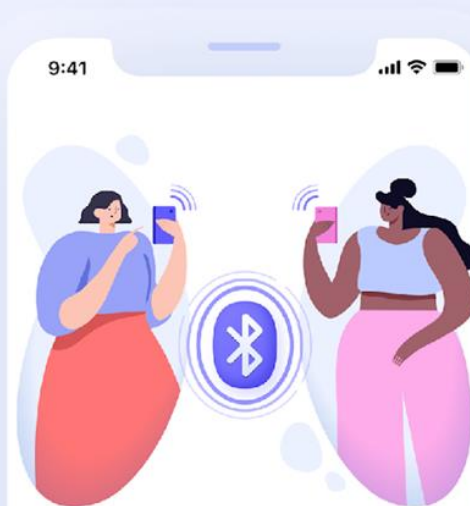


Abilita le notifiche di esposizione al COVID-19

Immuni registra i contatti con altri utenti usando il Bluetooth Low Energy, così da poterti informare in caso di esposizione al virus.

Scopri di più

Abilita

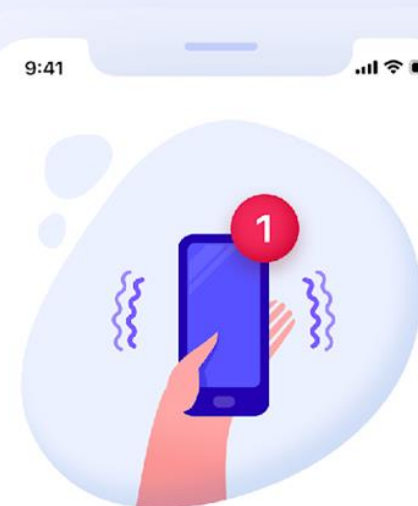


Attiva il Bluetooth

Immuni utilizza il Bluetooth Low Energy per registrare i tuoi contatti con altri utenti e permettere notifiche di esposizione al COVID-19.

Scopri di più

Attiva



Consentisci di comunicare con te

Le notifiche permettono a Immuni di avisarti tempestivamente in caso di necessità.

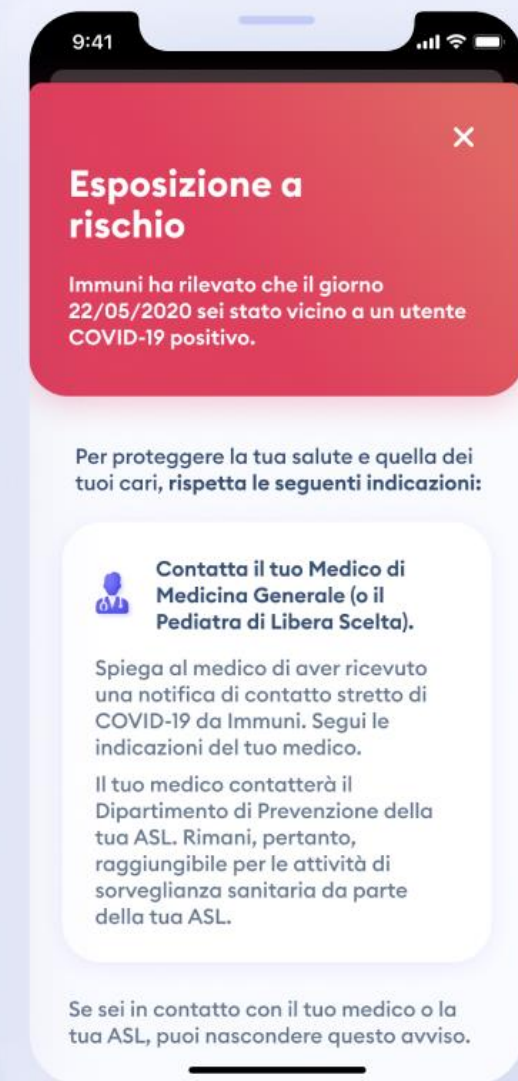
Scopri di più

Consenti

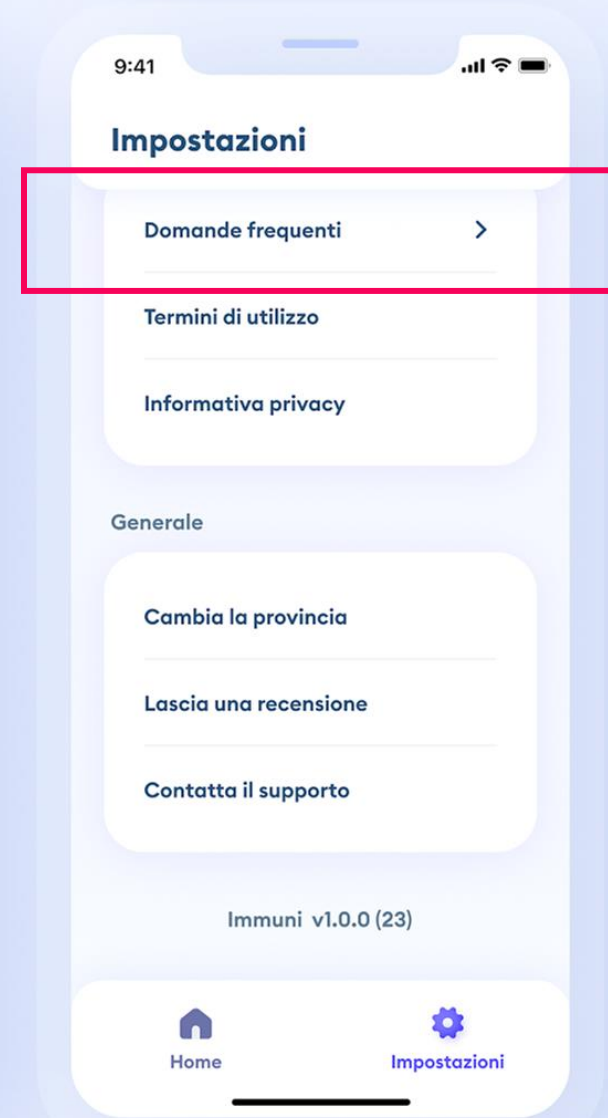
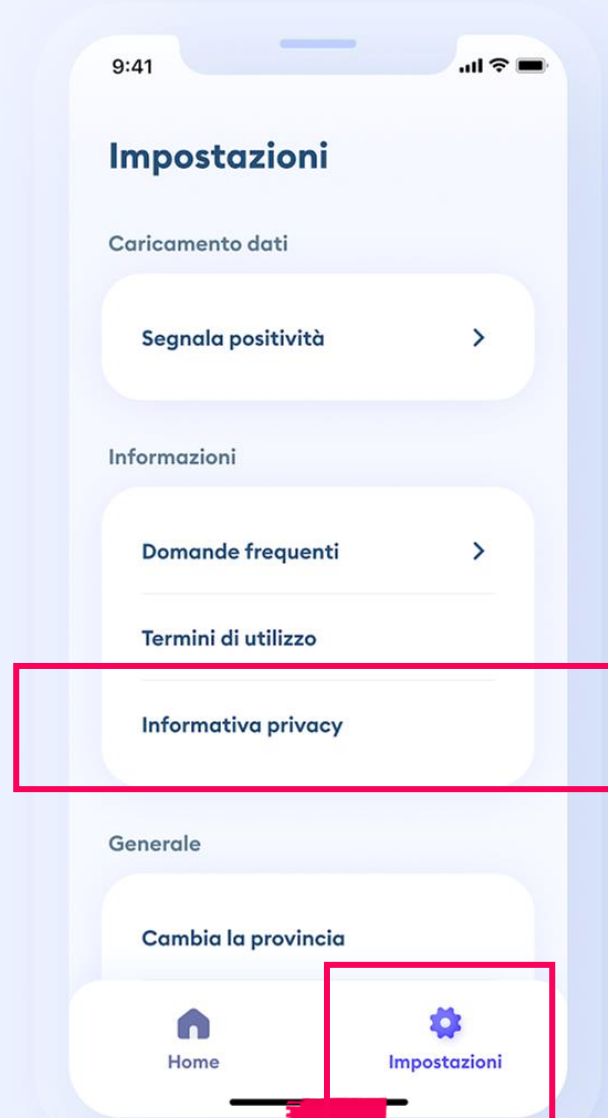


COME IMMUNI COMUNICA CON TE CHE HAI AVUTO UN CONTATTO A RISCHIO

Chi riceve la notifica di esposizione, non è detto che debba restare in quarantena: Immuni consiglia di parlarne con il proprio medico, per valutare insieme le precauzioni da prendere.



IN «IMPOSTAZIONI» TROVI TUTTE LE INFORMAZIONI SU PRIVACY E DOMANDE FREQUENTI



10 COSE DA SAPERE SU IMMUNI

1. PERCHÉ SCARICARE IMMUNI?

Per ridurre il rischio di un ritorno dell'epidemia. Immuni avverte rapidamente gli utenti di essere stati in prossimità di un altro utente infetto da Covid-19 e quindi di essere stati esposti ad un rischio di contagio. L'app suggerisce quindi di contattare il proprio medico di medicina generale. In questo modo Immuni contribuirà a **ridurre il numero dei contagi** - in particolare quelli causati dagli asintomatici - assicurando che gli utenti possano ricevere le attenzioni mediche il prima possibile, minimizzando il rischio di complicanze.

2. QUANTE PERSONE DEVONO SCARICARE IMMUNI PERCHÉ' SIA UTILE?

Più italiani avranno Immuni sul proprio telefono, più elevata sarà la sua efficacia. Solo chi ha Immuni sul proprio telefono, tramite un notifica sarà avvertito di un potenziale rischio di contagio. In questo modo potrà rivolgersi in tempi brevi al proprio medico di medicina generale e avere indicazioni sui passi successivi da compiere.

3. IMMUNI NON REGISTRA GLI SPOSTAMENTI.

Immuni non registra gli spostamenti e non geolocalizza. Non saprà mai dove sei, né dove sei stato. Non è previsto alcun tipo di geolocalizzazione. L'app **rileva solo l'eventuale vicinanza con un altro telefono il cui possessore ha scaricato Immuni e ha attivato il bluetooth low energy.** Eventuali notifiche arriveranno se uno dei soggetti dovesse risultare positivo ad un test su Covid-19 e avrà autorizzato l'operatore sanitario ad inserire il suo codice nel sistema dell'app.

10 COSE DA SAPERE SU IMMUNI

4. IMMUNI NON PUO' RISALIRE ALL'IDENTITÀ' DI UNA PERSONA

Immuni riesce a determinare che un contatto fra due utenti sia avvenuto, ma non chi siano i due utenti, né quando o dove si siano incontrati.

5. IMMUNI NON INDICA IN QUALE OCCASIONE SIA AVVENUTA L'ESPOSIZIONE AL RISCHIO DI CONTAGIO

In caso di notifica verremo solo informati del rischio di contagio, legato alla durata dell'esposizione e alla distanza tra le persone. L'app non fornisce indicazioni sul luogo o il giorno in cui sia avvenuto il contatto.

Se invece sono io a risultare positivo e - a seguito del test - autorizzo l'operatore sanitario ad inserire il mio codice nel sistema, le persone con cui sono entrato in contatto riceveranno notifica di un potenziale rischio, ma non avranno alcuna informazione sull'identità del soggetto positivo.

6. IMMUNI FUNZIONA ANCHE IN MODALITÀ' AEREO?

Immuni funziona anche in modalità aereo o senza connessione internet, ma deve essere attivo il bluetooth, che scambia codici con gli smartphone che si trovano a distanza ravvicinata. L'utente dovrebbe collegarsi ad internet almeno una volta al giorno, per verificare se sia stato vicino ad un altro utente potenzialmente contagioso.

10 COSE DA SAPERE SU IMMUNI

7. IMMUNI E I DATI

Immuni non chiede informazioni sull'identità della persona che scarica l'applicazione o altri dati che possano far risalire ad essa. Rileva e conserva i codici alfanumerici dei contatti e solo sino a quando siano rilevanti, comunque non oltre il 31 dicembre 2020.

8. IMMUNI È LEGATA AL DISPOSITIVO NON ALLA PERSONA.

Se cambi telefono non puoi trasportare il tuo profilo, perché Immuni non raccoglie alcun dato personale, non prevede una registrazione, ma memorizza solo sul tuo dispositivo i codici generati dagli utenti che hai incontrato. È quindi importante che tu abbia sempre con te il telefono con bluetooth attivo quando esci di casa.

9. IMMUNI MI HA INVIATO UNA NOTIFICA.

E' importante seguire le indicazioni fornite dall'applicazione e consultare il medico di medicina generale per ricevere indicazioni.

10. QUANDO POSSO CANCELLARE IMMUNI?

Puoi smettere di utilizzare immuni e cancellarla dal tuo telefono quando vuoi. Immuni consuma pochissima batteria grazie all'utilizzo della tecnologia Bluetooth Low Energy, occupa un traffico dati molto limitato ed è gratuita. **È consigliabile tenere Immuni sul telefono** per ricevere eventuali notifiche ed essere nelle condizioni di contribuire a bloccare rapidamente la diffusione dei contagi e evitare l'insorgere di nuovi focolai di infezione.